

ISTITUTO COMPRENSIVO DI OCCHIOBELLO



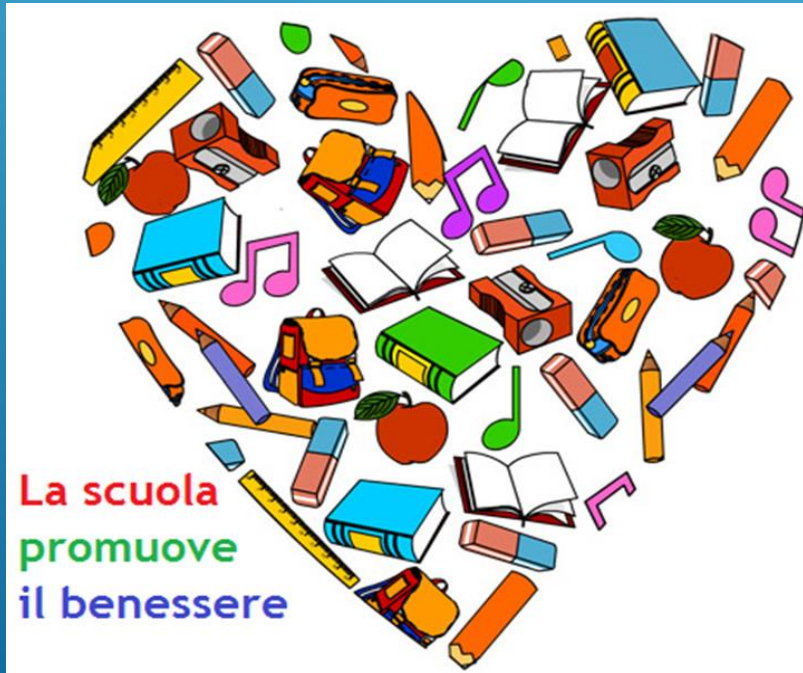
SCUOLA PRIMARIA TEMPO
PIENO
«CARLO COLLODI»
SANTA MARIA MADDALENA



La nostra scuola si chiama "Carlo Collodi" e si trova a S.Maria Maddalena in Via Bassa.

La facciata è stata dipinta qualche anno fa con colori vivaci e questo la rende affascinante e molto accogliente.

SCELTE EDUCATIVE



La scuola come un laboratorio di formazione, dove più che trasmettere conoscenze si pone come obiettivo creare un supporto verso la formazione di una cittadinanza attiva. Al centro di essa non è più solo l'insegnamento ma anche l'apprendimento, non più solo le conoscenze, il sapere ma soprattutto il saper fare.

La nostra scuola promuove la motivazione ad apprendere, l'interesse, la partecipazione, l'impegno, l'autonomia e la capacità organizzativa.

Miriamo all'acquisizione di un metodo di studio e di un lavoro sistematico, valido e funzionale per l'apprendimento di competenze.



ORGANIZZAZIONE ORARIA

La scuola a tempo pieno è articolata in trenta ore obbligatorie, cinque ore di mensa e cinque di dopo mensa dal lunedì al venerdì.

- Antimeridiane: h. 8:00 - h. 12:00 classi prime e seconde.
- h. 8:00 - h. 13:00 classi terze, quarte e quinte.
- Mensa: 1° turno h. 12.00 - h. 13:00 classi prime e seconde.
- 2° turno h. 13:00 - h. 14.00 classi terze, quarte e quinte.
- Dopo Mensa: h. 13:00 - h. 14:00 classi prime e seconde.
- h. 14:00 - h.15:00 classi terze, quarte e quinte
- Pomeridiane : h. 14.00 - h.15.00 classi prime e seconde.
- h. 15:00 - h.16.00 classi terze, quarte e quinte.

SERVIZIO DI PRE SCUOLA E DOPOSCUOLA



La cooperativa Lilliput attua il servizio di pre-scuola a partire dalle ore 7.30. L'attività di pre-scuola si inserisce in una politica di sostegno alla famiglia e risponde ad esigenze sociali particolarmente avvertite dalle famiglie dove entrambi i genitori lavorano.

Inoltre è attivo il servizio di doposcuola con personale che svolge attività di vigilanza, gioco ed esecuzione di compiti che si attuano a conclusione dell'orario scolastico, per il tempo di attesa dei genitori o altri soggetti maggiorenni delegati al ritiro dei bambini da scuola oltre l'orario di termine delle lezioni.

ORE DESTINATE AD OGNI DISCIPLINA

CLASSI	1	2	3	4	5
ITALIANO	7	7	7	7	7
MATEMATICA	7	7	7	7	7
SCIENZE	2	2	2	2	2
STORIA/CITT.	2	2	2	2	2
GEOGRAFIA	1	2	2	2	2
TECNOLOGIA	1	1	1	1	1
INGLESE	2	2	3	3	3
RELIGIONE/A. A.	2	2	2	2	2
ARTE IMMAGINE	2	2	1	1	1
MUSICA	2	1	1	1	1
EDUCAZIONE FISICA	2	1	1	1	1



La nostra scuola non è solo un luogo dove si imparano nozioni, ma anche un luogo dove si cresce, ci si misura con il mondo circostante, si costruiscono la propria identità ed autostima.

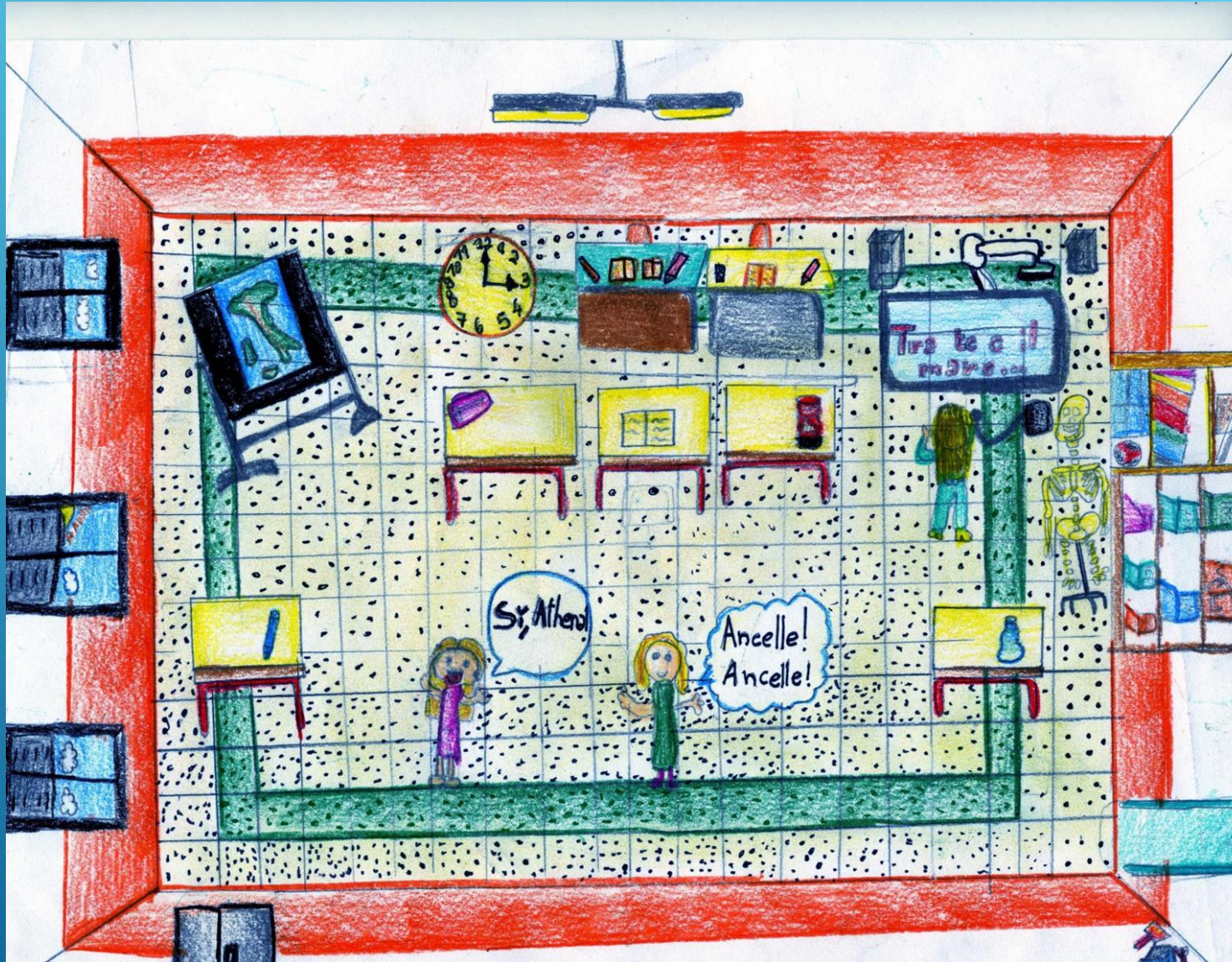
È importante creare un clima educativo in grado di favorire gli apprendimenti, di promuovere il **BENESSERE** individuale «star bene con sé stessi» e collettivo «star bene con gli altri».



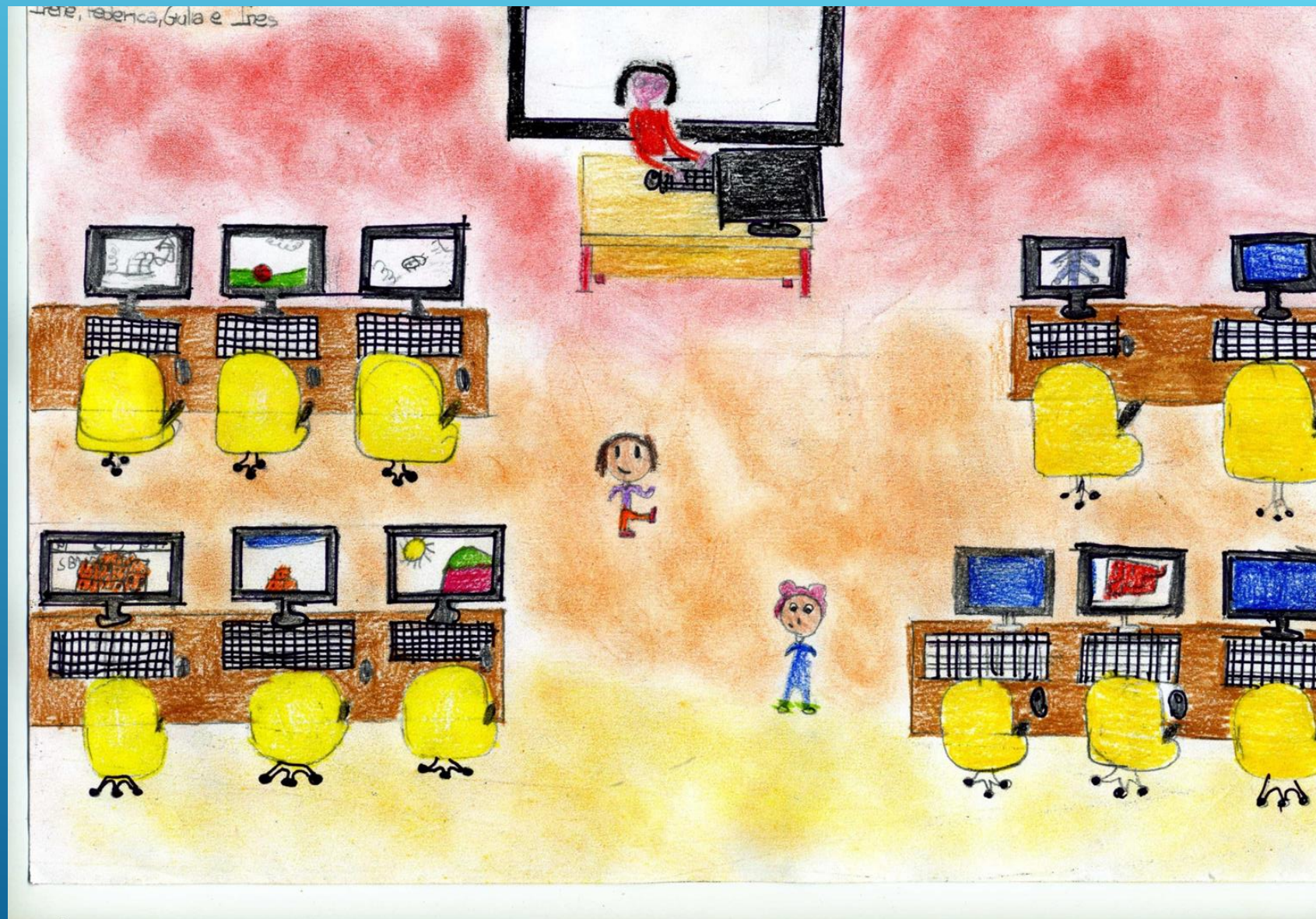
- Promozione del successo formativo attraverso un'organizzazione flessibile di tempi, spazi, costituzione di gruppi di apprendimento.
- Ampliamento dell'Offerta Formativa, per consentire a tutti gli alunni di avere a disposizione maggiori opportunità di apprendimento.



- Valorizzazione delle diversità individuali, per superare le differenze che rallentano o impediscono il successo scolastico:
 - ❖ maturare il senso di sé;
 - ❖ accrescere le conoscenze e incentivare le abilità;
 - ❖ assicurare a tutti gli alunni risposte formative.
- Didattica inclusiva, ovvero massimo grado possibile di apprendimento e partecipazione sociale per **TUTTI**.
- Le differenze non vengono solo accolte ma anche stimolate e valorizzate nelle attività quotidiane per lavorare insieme, crescere come singoli e come gruppo.



Le nostre
aule sono
spaziose e
molto
illuminate



L'aula multimediale diventa mobile grazie ai tablet a nostra disposizione che ci aiuteranno ad esplorare il fantastico mondo dei computer e dell'informatica.

LA NOSTRA PALESTRA



IL NOSTRO PARCO



TEMPO MENSA



L' Educazione alimentare nella scuola primaria è uno dei pilastri su cui poggia l'educazione alla salute.

Gli obiettivi educativi che la nostra scuola si prefigge di raggiungere sono:

- favorire l'acquisizione di corrette abitudini alimentari ed igienico-sanitarie;
- favorire l'acquisizione di norme di un corretto comportamento sociale;
- favorire la conoscenza delle proprietà nutrizionali e dei vari alimenti.

SERVIZIO SCUOLABUS



Il servizio è offerto dal Comune e viene utilizzato a seconda delle necessità delle famiglie nelle seguenti modalità:

1. andata e ritorno;
2. solo andata;
3. solo ritorno.



Grazie per
l'attenzione, bye
bye dalla Scuola
Primaria di Via
Bassa.

